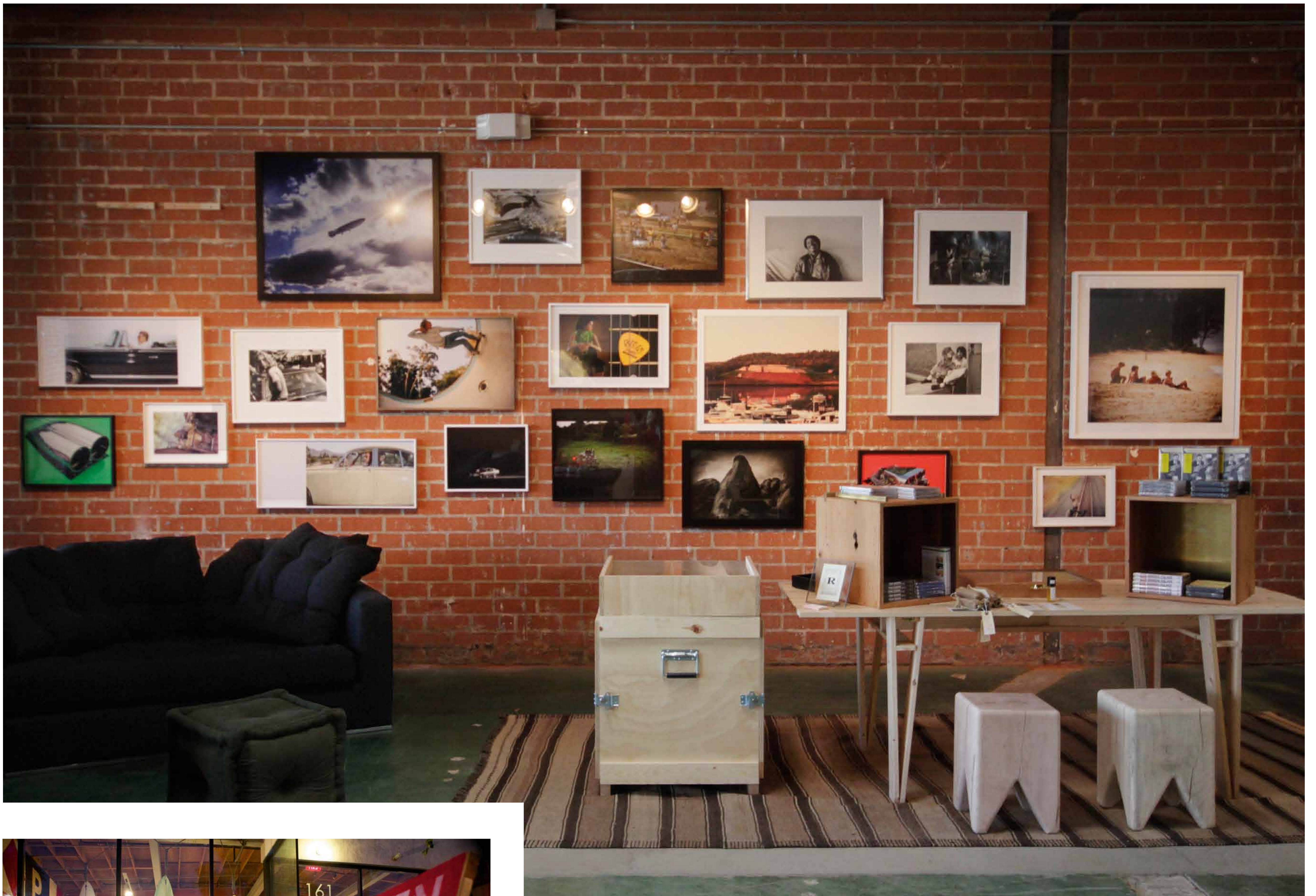


SHELTER HALF: CRÉATION SOUS ABRI

SHELTER HALF: DESIGN SAFE HAVEN



« Collaboration,
community
and commerce »

Développé en 2012 par Davide Berruto, fondateur de la firme de design Environment basée à Los Angeles, Shelter Half est un concept-store communautaire où sont accueillis les jeunes marques réfugiées du Made-in-USA, ici invitées à cohabiter et à commercer en toute intelligence et plein partage culturel.

Developed in 2012 by Davide Berruto, founder of design firm Environment, based in Los Angeles, Shelter Half is a communal concept store where young brands that are refugees of « Made in the USA » are invited to share space and do business in a spirit of intelligent, total exchange.

UNE MISE EN QUARTIER, UN ÉDIFICE, UN CONCEPT

West Hollywood, We-Ho pour les initiés, est un quartier trendy-transitionnel entre Hollywood et Beverly Hills, avec un penchant appuyé pour la concentration géographique et générique. La mode est sur Robertson et sur Melrose ; la décoration et le design sur Beverly ; le quartier est opéré par tronçons, ce qui favorise la flânerie piétonne et thématique. Axe nord-sud croisant ainsi la majorité des grandes avenues est-ouest – Sunset, Hollywood Blvd, Wilshire... – La Brea concentre son actualité marchande sur sa trajectoire Sud, entre Beverly Blvd, non loin du cinéma racheté par Quentin Tarantino, et la 3rd Street. Une série de blocs réhabilités, reconstruits, au pied desquels ont ouvert l'opticien Garrett Leight, le fils du fondateur d'Oliver Peoples, General Quarters, Sycamore Kitchen, venus rejoindre l'incorruptible American Rag Cie et l'incroyable brocante en plein air Nick Metropolis. Rose Apodaca et Andy Griffith, initialement établis à Venice sur Abbot Kinney ont aussi ouvert là leur design store à succès A+R East, voisins immédiat de Shelter Half, espace conceptuel voulu par Davide Berruto comme abri et plate-forme de promotion marchande pour de jeunes compagnies, artistes et créateurs qui ont à cœur de procéder à une fabrication 100% made-in-USA, condition sine qua non à leur présence en ces murs, au gré de leur actualité ou des découvertes de Davide Berruto. Quant au nom, Shelter Half, il se réfère autant à la fameuse tente militaire pour deux fournie à des contingents entiers de soldats qu'au célèbre café ouvert en 1968 à Tacoma pour les vétérans et les civils...

A NEIGHBORHOOD, A BUILDING, A CONCEPT

West Hollywood, We-Ho for those in the know, is a trendy-transitional area between Hollywood and Beverly Hills, with a clear penchant for geographic and genre concentration. Fashion is on Robertson and on Melrose ; home decor and design are on Beverly ; the neighborhood works by segments, making it perfect for pedestrian thematic strolls. As the North-South axis that traverses most major East-West avenues – Sunset, Hollywood Blvd, Wilshire... – La Brea concentrates its latest retail offerings on its Southern section, between Beverly Blvd., not far from the movie theater bought out by Quentin Tarantino, and Third Street. A series of rehabilitated and rebuilt blocks, at the foot of which optician Garrett Leight, son of the founder of Oliver Peoples, has set up shop, along with General Quarters, Sycamore Kitchen, joining the essential American Rag Cie and the incredible open-air antique shop Nick Metropolis. Rose Apodaca and Andy Griffith, first established in Venice on Abbott Kinney, have also opened their successful design store A+R East here. They are next-door neighbors to Shelter Half, a conceptual space imagined by Davide Berruto as a safe haven and retail promotional platform for young companies, artists and designers who have taken to heart 100% Made in the USA manufacturing, the essential condition for their presence here, as collections evolve and as Davide Berruto makes new discoveries. As for the name, Shelter Half, it refers as much to the famous two-person military tent supplied to whole contingents of soldiers as to the famous café opened in 1968 in Tacoma for veterans and civilians...

UN ESPACE ABRITÉ

Murs de briques rouges éclairés d'un immense signe Love&Peace au néon, béton ciré au sol, lourde charpente de bois nu : le vaste cadre structurel de Shelter Half ne concède aucune fioriture décorative. Aléatoire en fonction des arrivées et des départs, la disposition des étals s'organise sans cohésion, ce qui attise la curiosité. Rien de désordonné non plus, mais entre confitures, planches de surf, 33T vinyles, jeanswear, chapeaux, poteries, mobilier, surfwear du soir, l'éclatisme bat son plein en toute exclusivité entre labels locaux comme provenant de New-York ou d'ailleurs, et marques californiennes en plein essor. Que ce soit pour Save Khaki, Stormy Monday, Paper Chase, Almond Surfboards, Juniper Ridge, Heather Heron, Peter Tunney, Wombleton Records, Commune Design, Wombleton Records, Retrospecs ou Peter Tunney, chaque pièce, ligne ou collection a été sélectionnée pour sa sensibilité, son originalité et non pour son potentiel marchand, même s'il existe. Shelter Half abrite aussi un feu roulant de lectures, expositions, concerts live, projections de films, lectures et ateliers, faisant des lieux une adresse unique en ville mais so L.A....

A SHELTERED SPACE

Red-brick walls lighted up by an immense neon Peace&Love sign, waxed concrete floors, massive, unfinished wood beams : the vast structural setting of Shelter Half makes no concessions to decorative furbelows. Shifting according to arrivals and departures, the display layout is casually organized, attracting curiosity. It's not disorderly, but between jams, surfboards, 33 rpm vinyl, jeans, hats, pottery, furniture, surf eveningwear, eclecticism is at its height, in an exclusive spirit, with local labels or those from New York or elsewhere, as well as successful California brands. Whether it's Save Khaki, Stormy Monday, Paper Chase, Almond Surfboards, Juniper Ridge, Heather Heron, Peter Tunney, Wombleton Records, Commune Design, Retrospecs or Peter Tunney, each piece, line or collection has been selected for its character and originality, not for its sales potential, even if it does exist. Shelter Half also hosts a constant stream of lectures, exhibits, live concerts, film screenings and workshops, making this venue a unique address in this city, but one that's so L.A....



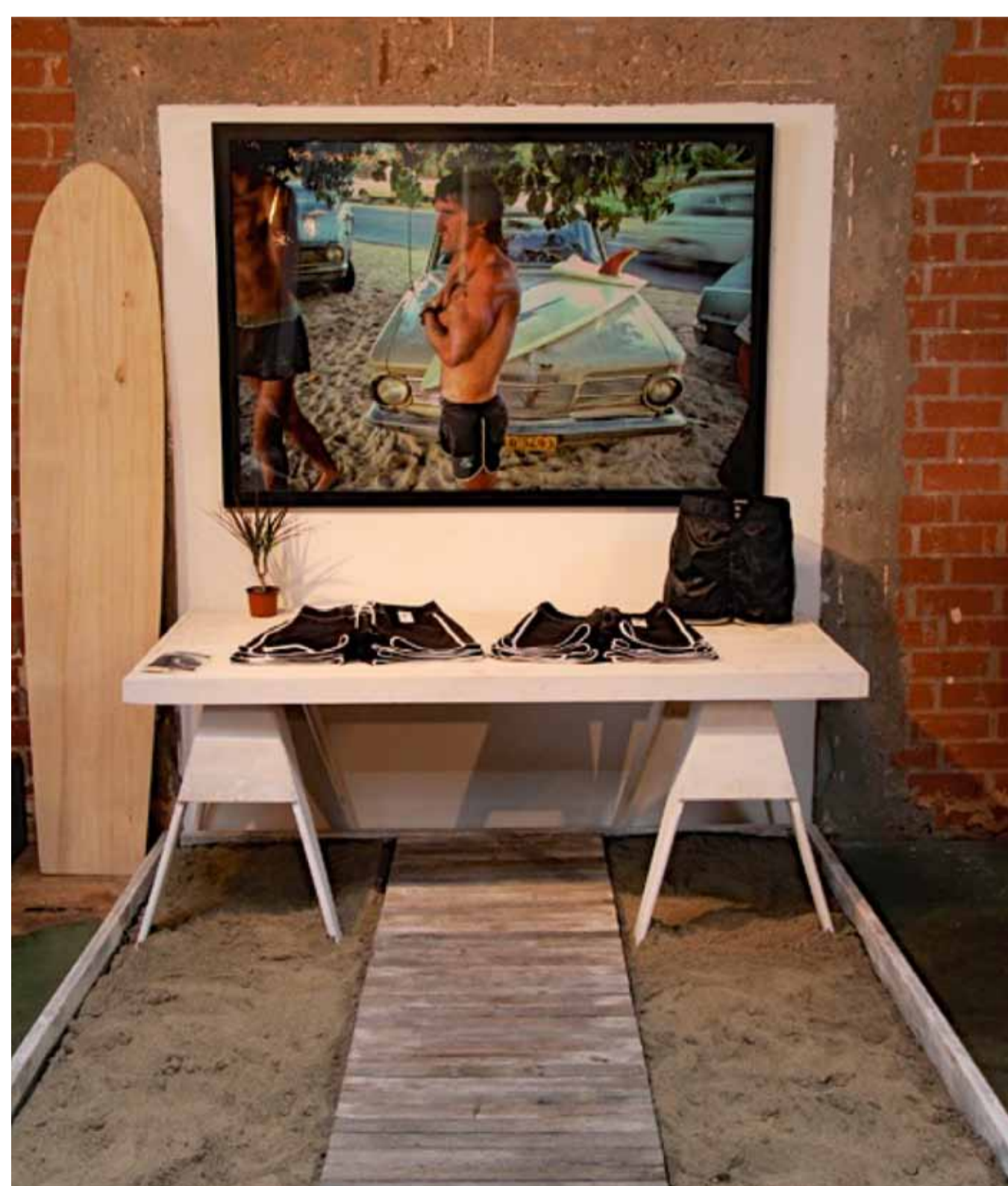
PORTRAIT : DAVIDE BERRUTO EN ÉTAT GÉNÉREUX

Pour un Italien né à Gênes, la conquête des États-Unis passe par deux canaux : la découverte du pays mais Christophe Colomb a déjà fait le plus gros du travail, ou le gènes-wear. Comprendre le jean's, or la filière est très encombrée. Davide Berruto préféra la Suisse où il effectua ses années de collège avant de s'envoler pour Los Angeles et s'inscrire à l'âge de 17 ans à la Pepperdine University, à Malibu. Puis Stanford. Un bref passage par la banque à Wall Street et le voici revenu au bercail. Finance et investissements. Fort de cette expérience, il repart vivre à Los Angeles en 1999. L'homme qui roule en moto et adore les Harley-Davidson, est un esthète singulier qui se passionne pour les tissus comme on savait les faire il y a encore un demi-siècle. En avance sur le reste du monde, la Californie a saisi depuis longtemps l'importance et les enjeux liés à l'environnement. C'est installé sur ces valeurs que Berruto formera en 2001 la firme de design Environment, porteuse d'une philosophie impliquée. Simplicité, hauts standards de vie, espace, volumes et esthétique. Y ajouter le recours aux matériaux « sauvés » – bois, tissus, un impact carbone au ras du gazon – et obtenir l'une des plus curieuses entreprises du secteur avec pour best-sellers ces fameux divans habillés de toiles de tentes militaires recyclées en coton. Une green niche décalée et prospère au cœur d'un marché mobilier nord-américain réputé conservateur. Inventé, réinventé, employant 35 personnes, Environment est basé à Los Angeles où Davide Berruto vit en famille dans Laurel Canyon. Avec pour clients Julia Roberts, Leonardo di Caprio, Emily Blunt, Mira Sorvino, le leader des Red Hot Chili Peppers ou Michael C.Hall, la star de la série Dexter, Environment dont le show-room a été ouvert en 2005 sur Beverly Blvd. collabore avec les designers Jean-Marie Massaud, Aldo Civic, Marc Berthier, Alessandro La Spada et le jeune collectif Out of Stock. Au printemps de 2013, Davide Berruto a lancé une capsule-collection inédite de meubles Environment créés avec l'agence de design angelena Commune Design. Pilotant son entreprise comme ses motos, avec l'habileté du chevronné à vision grand angle, Davide Berruto commet avec Shelter Half un acte citoyen engagé porté par le Made-in-USA contemporain et artisanal.

PORTRAIT : DAVIDE BERRUTO IN A STATE OF GENEROSITY

For an Italian born in Genoa, the conquest of the United States is achieved one of two ways : through the discovery of the country, but Christopher Columbus already did the bulk of that job, or through « genes-wear ». Understanding jeans was an idea, but that industry is overcrowded. Davide Berruto chose Switzerland instead, where he spent years in school before flying off to Los Angeles and registering at age 17 at Pepperdine University in Malibu. Then, it was off to Stanford. A brief stint in banking on Wall Street, and he was back to his roots. Work in finance and investment followed. With the strength of this experience, he returned to live in Los Angeles in 1999. This man who rides a motorcycle and loves Harley-Davidsons is a singular aesthete who acquired a passion for fabrics, as they were made a half-century ago. Ahead of the rest of the world, California has long understood the importance of and the stakes involved in caring for the environment. It was these values that inspired Berruto to create design firm Environment in 2001, as a standard-bearer for a committed philosophy. Simplicity, a high standard of living, space, volume and esthetics. Add to this the use of « salvaged » materials – wood, fabric, with almost no carbon footprint – and you get one of the most unusual companies in the industry, with, as best-selling items, those famous sofas covered in fabric from recycled cotton military tents. An offbeat, lucrative green niche at the heart of a North American furniture market that has a reputation for being conservative. Invented and reinvented, with 35 employees, Environment is based in Los Angeles, where Davide Berruto lives with his family in Laurel Canyon. With clients such as Julia Roberts, Leonardo di Caprio, Emily Blunt, Mira Sorvino, the leader of the Red Hot Chili Peppers, or Michael C. Hall, star of the « Dexter » TV series, Environment, with a showroom opened on Beverly Blvd. in 2005, collaborates with designers Jean-Marie Massaud, Aldo Civic, Marc Berthier, Alessandro La Spada, and the young Out of Stock collective. In the spring of 2013, Davide Berruto launched a unique capsule collection of Environment furniture created with the Angeleno design agency Commune Design. Driving his company like his motorcycles, using the skill of an experienced pilot with a wide-angle view, Davide Berruto accomplishes an act of great civic responsibility with Shelter Half, supported by contemporary and artisanal products Made in the USA.

S H E L T E R H A L F



VISA POUR LE SUCCÈS
A PASSPORT TO SUCCESS

UN HOMME A MAN

Davide Berruto, entrepreneur animé d'une vision écologique et d'une philosophie de vie ancrée dans l'humanisme.

Davide Berruto, an entrepreneur energized by an ecological vision and a life philosophy anchored in a humanistic spirit.

UNE ADRESSE AN ADDRESS

South La Brea, nouvelle shopping-destination dans West Hollywood.

South La Brea, the new shopping destination in West Hollywood.

UN ESPACE A SPACE

Un abri pour les jeunes compagnies créatives 100% made-in-USA, diffusées ici et nulle part ailleurs.

A safe haven for young, creative companies that are 100% Made in the USA, sold here and nowhere else.

ON Y VIENT POUR COME HERE FOR

- Les planches de surf Almond, les vinyles Wombleton,
- La gentillesse de l'accueil,
- L'exclusivité des produits : mode, décoration, nourriture, musique, surf, chapeaux, lunettes...,
- Et pour les concerts, les expositions, les lectures, tout ce qui crée du lien social et qui enrichit la communauté.
- Almond surfboards, Wombleton vinyl,
- The friendly welcome,
- The exclusivity of the products : fashion, home decor, food, music, surf gear, hats, glasses...,
- And for the concerts, exhibits, lectures, all of which build social links and enrich the community.

OÙ ? WHERE ?

161, South La Brea Avenue, West Hollywood, Los Angeles, CA 900 36, USA
Tel : + 1 323 936 0225
www.shelterhalf.com