

WORKSHOPPED

Vitrine promotionnelle du design australien et néo-zélandais, Workshopped est le maillon *display & retail* de la chaîne chromosomique du design contemporain manufacturé de qualité.

A promotional showcase for Australian and New-Zealand design, Workshopped is the display & retail link in their contemporary design, quality-manufactured DNA sequence.

À SYDNEY IN SYDNEY



LA VILLE

Capitale des Nouvelles Galles du Sud, Sydney est la ville australienne la plus créative, perméable également aux courants dynamiques artistiques émanant de la Nouvelle-Zélande, située très au large de la mer de Tasmanie, à plus de 2 000 km, ce qui la place aux portes de la ville au regard de l'ordre de distance propre au continent austral. En revanche, peu de concept-stores en ville, qui reste assez classique dans son offre marchande lifestyle. Fort de son rôle officiel de la promotion du design australien, mais aussi de sa production et de sa diffusion à la vente, Workshopped tient le haut du pavé piétonnier de Surry Hills. Ce quartier central et historique de ville où se pressent boutiques, restaurants, bars, hôtels à la mode, est devenu en quelques années le design-hub de Sydney, avec notamment la présence tutélaire du Whitehouse Design Institute.

THE CITY

Capital of New South Wales, Sydney is the most creative Australian city, also open to dynamic artistic trends coming out of New Zealand, which is located far off the coast in the Tasmanian Sea, at a distance of more than 2,000 km, making it almost at the city gates in terms of distances on the Australian continent.

On the other hand, there are very few concept stores in this city, which remains rather traditional in its lifestyle retail offerings. With its official role in promoting Australian design, as well as in its production and retail sales, Workshopped reigns over the pedestrian district of Surry Hills. This central and historic quarter of the city, full of boutiques, restaurants, bars and trendy hotels, has become, in the space of just a few years, Sydney's design hub, under the watchful eye of the Whitehouse Design Institute.

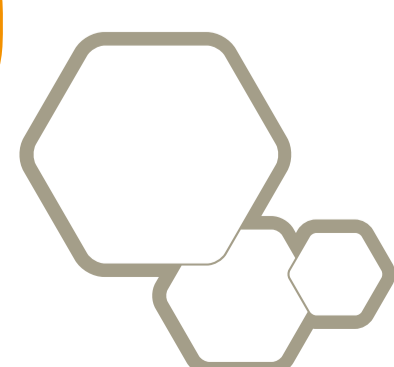
UN ESPACE : WORKSHOPPED, WHITE-SPIRIT

Àu début était Workshopped, plate-forme et think-tank actif dédiés et la promotion du design australien via la production, la distribution et la vente. Une structure extrapolée en un faisceau d'initiatives depuis les designers en résidence jusqu'aux expositions-manifestes en passant par l'interface avec les industriels et les éditeurs. Fondé en 2001, Workshopped a débuté sa mission avec 5 designers. Treize ans et 300 designers plus tard, les expositions Workshopped ont attiré près de 500 000 visiteurs. Ouvert en 2012 en plein Surry Hill, juste en face du Whitehouse Design Institute, le premier design-store Workshopped occupe un bâtiment conçu ad-hoc par l'agence Inde Studio avec une architecture intérieure signée Smart Design Studio. Rien d'immense, quelques mètres carrés, intelligemment agencés en angle d'une voie piétonne, peints en blanc neutre, où chaque module a été pensé comme un abri pour que chaque designer ou chaque éditeur puisse exposer visiblement sa production le temps d'un show-case programmé entre 8 et 12 semaines.

A SPACE: WORKSHOPPED, WHITE-SPIRIT

In the beginning, there was Workshopped, an active, specialized platform and think tank dedicated to the promotion of Australian design through its production, distribution and sales. An organization divided into a bunch of initiatives, from designers in residence, to exhibit/happenings, to interfacing with manufacturers and vendors. Founded in 2001, Workshopped began its mission with 5 designers. Thirteen years and 300 designers later, Workshopped shows have drawn nearly 500,000 visitors. Opened in 2012 in the heart of Surry Hill, just across from the Whitehouse Design Institute, the first Workshopped design store occupies a building designed ad-hoc by the Inde Studio firm, with interior design by Smart Design Studio. Nothing too big, just a few square meters, cleverly laid out on the corner of a pedestrian street, painted in neutral white, where each module was designed to be a niche for each designer to clearly show off their products for the duration of a showcase lasting between 8 and 12 weeks.

WORKSHOPPED





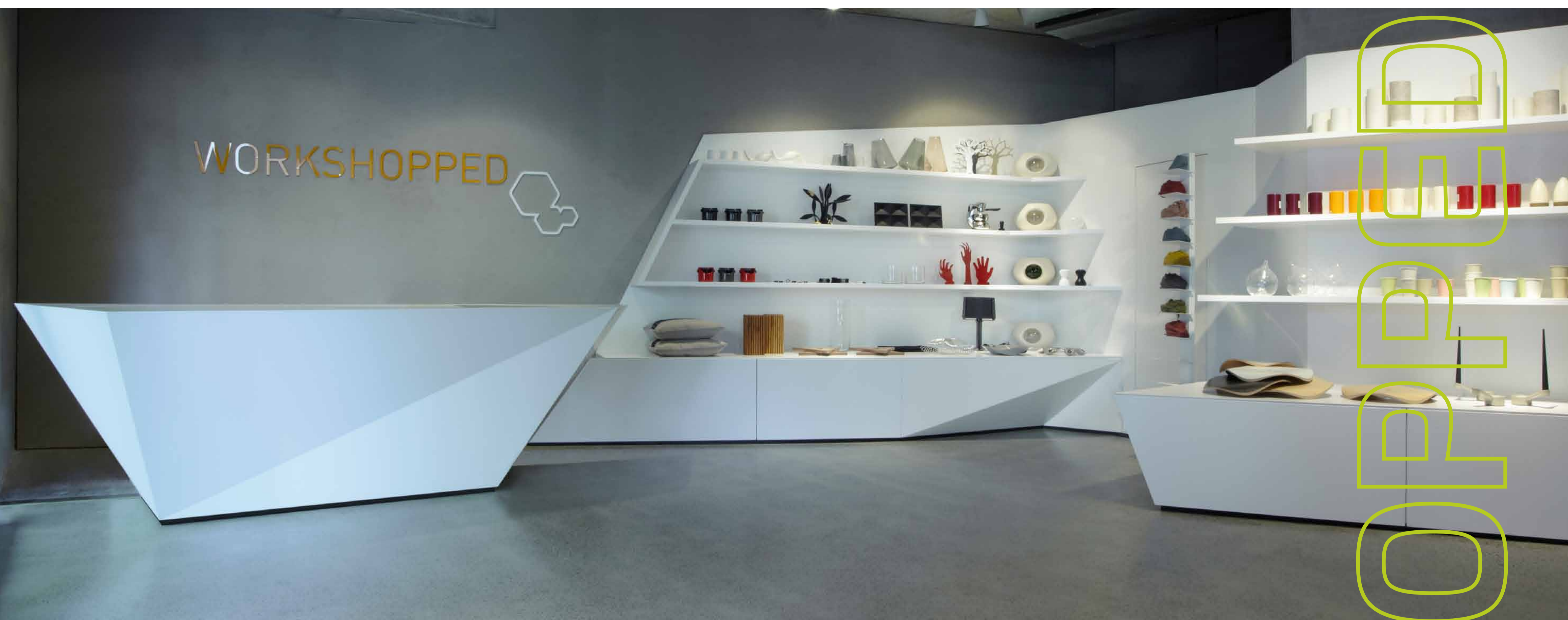
AUSTRALIAN DESIGN EXCELLENCE

PORTRAIT : RAYMOND JOHN SCOTT, THE MAN AT WORK (SHOPPED)

C'est en 2010 que Raymond John Scott a ouvert le design-store Workshopped à Sydney. Aujourd'hui membre de plusieurs institutions officielles comme l'Australian Design Centre Advisory Group, et président du Surry Hills Creative Precinct Inc., RJS, passionné de design, vécut dix années en Europe, notamment à Londres, œuvrant dans le champ de la production de décors pour le cinéma. Retour en Australie et changement de cap : le voici chargé de communication, créateur de contenu internet et manager-producteur pour le compte d'une grosse agence de com'. Après avoir dirigé et développé plusieurs concepts d'interior-design pour des casinos, des hôtels, des restaurants à Las Vegas, Macao et Sydney, Raymond John Scott a été approché par Workshopped pour assurer et diriger pendant quelques années la production des expositions de design avant de piloter l'ouverture du design-store. Il y incarne désormais cette mission d'agent-facilitateur du design australien, entre créateurs, industriels et vente au public, via les médias.

A PORTRAIT: RAYMOND JOHN SCOTT, THE MAN AT WORK (SHOPPED)

It was in 2010 that Raymond John Scott opened the Workshopped design store in Sydney. Now a member of several official institutions, such as the Australian Design Centre Advisory Group, and President of the Surry Hills Creative Precinct Inc., RJS, a design addict, lived in Europe for ten years, working in the field of film set production. Then, it was back to Australia, for a new life: he became a media manager, creator of internet content and manager-producer for a big ad agency. After managing and developing several interior design concepts for casinos, hotels and restaurants in Las Vegas, Macao and Sydney, Raymond John Scott was approached by Workshopped to take care of and manage, for a few years, the production of design shows, before helping the opening of the design store. Today, he embodies this mission as agent and facilitator for Australian design, working with designers, manufacturers and selling to the public, via the media.



LES VISAS POUR LE SUCCÈS THEIR PASSPORTS TO SUCCESS

- Prôner et promouvoir l'Australian Design Excellence sur le mode volontariste.
- Organiser des expositions-manifestes annuelles itinérantes, avec résidences de designers, concours et interfaces à la clé.
- Servir d'agent à ces designers.
- Faciliter la production de leurs créations et en montrer les étapes.
- Assurer la phase de vente de cette production dans le cadre d'un design-store dédié et signé.
- Ouvrir ce design-store dans un quartier propice – Surry Hills – considéré comme le design-hub de Sydney.
- Y organiser un feu roulant de show-cases animant les lieux tout en y diffusant en permanence, les collections de mobilier Tony Parker, manufacture de meubles historique rachetée par Workshopped.
- Confier la direction de l'ensemble à un passionné de design dynamique et médiatique.
- Extolling and promoting Australian Design Excellence in a proactive manner.
- Producing annual traveling exhibit/happenings with resident designers, competitions and cooperative projects.
- Serving as an agent for these designers.
- Facilitating the production of their creations, and showing them the steps through it.
- Overseeing the sales phase of these products, within the setting of a specialized, signature design store.
- Opening this design store in a perfect neighborhood –Surry Hills– considered Sydney's design hub.
- Organizing a rotating series of showcases, enlivening the premises, while showing a permanent collection of furniture by Tony Parker, a historic furniture factory purchased by Workshopped.
- Entrusting the management of the whole operation to a dynamic and media-savvy design addict.

WORKSHOPPED
Hill Street Design Precinct, Shop 2/8. Hill Street.
Surry Hills. Sydney. NSW. Australie
Tél. : +61 291464353
www.workshopped.com.au



WORKSHOPPED