

PLEASE DO NOT ENTER À LOS ANGELES IN LOS ANGELES



Ni galerie, ni magasin, hissé au 12^e étage d'un building historique de Downtown, le private space inclassable des Français Emmanuel Renoird et Nicolas Libert vise l'expérience progressive d'un luxury retail éclectique et parfaitement exclusif.

Not a gallery, nor a boutique, high up on the 12th floor of a historic Downtown building, this unclassifiable private space from Frenchmen Emmanuel Renoird and Nicolas Libert provides a progressive experience of eclectic and perfectly exclusive luxury retail.

LA VILLE

Contrairement à ce que l'on pense, il existe un centre-ville à Los Angeles. Hérisé de gratte-ciels rutilants, Downtown en concentre à la fois le passé historique, le pouvoir administratif et judiciaire, l'économie, la culture, les musées, les théâtres, le Fashion District, le Toys District, le Jewelry District et l'Arts District. Sans oublier Little Tokyo. Riche d'un patrimoine architectural classé, réhabilité, Downtown attire désormais les hipsters et les créatifs pointus. Restaurants, bars, boutiques de créateurs, barbiers, librairies y ouvrent à un rythme soutenu car c'est là qu'il faut être, en être et le montrer. Le nouvel hôtel ACE décoré par Commune Design dans les murs de la United Artists et les nombreux show-rooms hissés en étage accessibles sur rendez-vous et où l'on croise les superstars hollywoodiennes en plein incognito participent de ce recentrage nécessaire et salutaire qui redonne à L.A. un visage de vraie ville.

THE CITY

Contrary to what is generally believed, there is indeed a city center in Los Angeles. Spiked with gleaming skyscrapers, Downtown concentrates in one zone the historic past of the city, administrative and judiciary power, the economic and cultural center, culture, museums, theaters, the Fashion District, the Toy District, the Jewelry District and the Arts District. And don't forget Little Tokyo as well. Full of listed architectural history, rehabilitated, Downtown now attracts hipsters and cutting-edge creative types. Restaurants, bars, designer boutiques, barbers, and bookshops are opening here at a frenetic pace, because this is the place to be, the place to be from and to show it. The new ACE Hotel, decorated by Commune Design within the walls of United Artists, and numerous showrooms up on higher floors, open by appointment only, where you can cross paths with Hollywood superstars incognito, are all contributing to this healthy, necessary re-focus that is putting a real urban face on L.A.

UN ESPACE : N° 1229, LA SUITE DANS LES IDÉES

Construit en 1908 par John Parkinson et Edwin Bergstrom, le siège de la puissante compagnie d'assurance Pacific Mutual, rénové en 2012, est un landmark architectural classé derrière ses colonnes néo-corinthiennes. Voisin du célèbre hôtel Biltmore où se tinrent les premières cérémonies des Oscars, signalé au public par son immense horloge devenue légendaire, le building compte douze étages. C'est au dernier, et 12^e donc, que les Français Emmanuel Renoird et Nicolas Libert, collectionneurs d'art contemporain, ont investi en avril 2014 la suite 1229, hissant haut un espace insolite ironiquement baptisé Please Do Not Enter, ce qui au pays de l'entrée libre, amuse beaucoup les Angelinos. Vue imprenable et exclusivité : PDNE fonctionne sept jours sur sept seulement sur rendez-vous. A l'image de nombreuses galeries ou show-rooms cachés ou situés en étage dans les environs ou ailleurs en ville, on n'y passe pas par hasard. Anciens bureaux, les pièces sont blanches, baignées de lumière diurne, distribuant sur le mode aléatoire et ultra limité, vêtements de créateur, pièces uniques, bijoux, livres d'artistes, design en série limitée, bagages, parfums, papeterie, cachemires signés par des créateurs et des artistes européens, asiatiques et américains – Arik Levy, Jean-Paul Knott, Valentin Loellmann, Ito Bindery, Le Gramme, Kobja, Francis Kurkdjian... – la plupart inédits aux Etats-Unis.

A SPACE: NUMBER 1229, THE SUITE SPOT

Built in 1908 by John Parkinson and Edwin Bergstrom, the headquarters building of the powerful Pacific Mutual insurance company, renovated in 1978, has its Neo-Corinthian columns listed as a historic architectural landmark. Next door to the famous Biltmore Hotel, where the first Oscar ceremonies were held, recognizable to the public by its immense, now legendary clock, this building has twelve stories. On the top, or, 12th, floor that Frenchmen Emmanuel Renoird and Nicolas Libert, contemporary art collectors, took over Suite number 1229 in April 2014, building up a unique space that is ironically named Please Do Not Enter, which, in this land of free admission, Angelenos find quiet amusing. The view is breathtaking, and the product exclusives abound: PDNE is open seven days a week, by appointment only. Like so many galleries or showrooms hidden or located on higher floors in this area or elsewhere in the city, you don't stumble upon this place. Formerly an office space, the rooms are white, bathed in daylight, scattered here and there in a studied manner with designer apparel, one-of-a-kind pieces, jewelry, artists' books, limited edition design items, luggage, fragrances, paper goods and cashmere items created by designers from Europe, Asia and the United States – Arik Levy, Jean-Paul Knott, Valentin Loellmann, Ito Bindery, Le Gramme, Kobja, Francis Kurkdjian... – most of them are exclusives here in the U.S.

**ONE-OF-A-KIND PRIVATE
LUXURY RETAIL**

PLEASE DO NOT ENTER

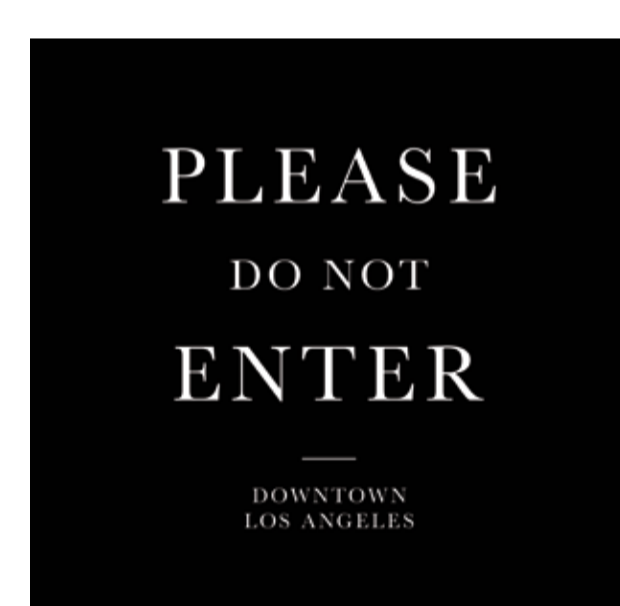
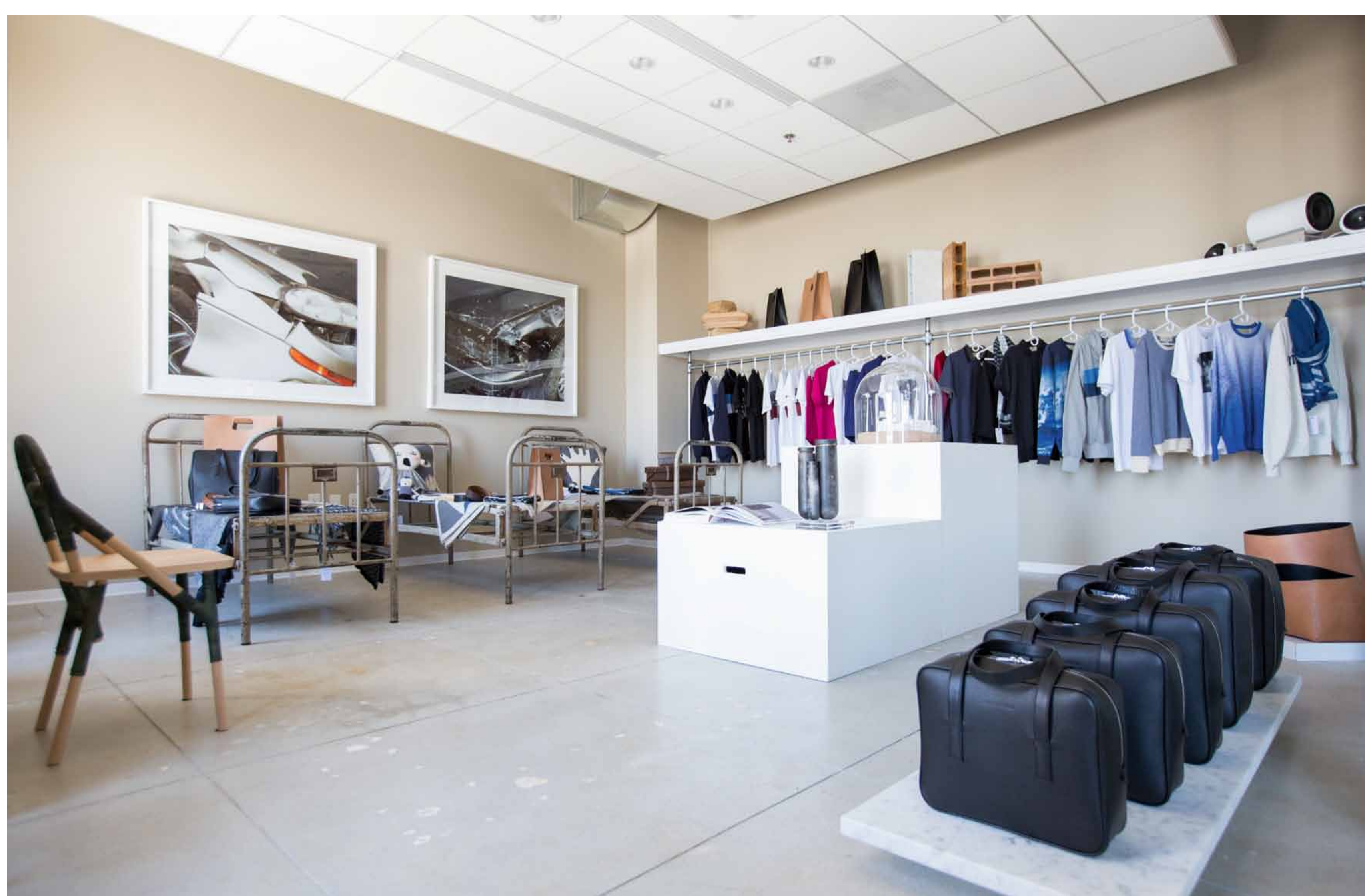


PORTRAIT : EMMANUEL RENOIRD ET NICOLAS LIBERT, TWO OF A KIND

Collectionneurs d'art contemporain, grands voyageurs et Français épargnés par le chauvinisme, Renoird & Libert ont décidé de s'implanter à Los Angeles voilà peu. Interior-designer, Emmanuel Renoird est connu pour œuvrer auprès des célébrités. Agent immobilier, Nicolas Libert a fondé trois agences, Ateliers Lofts & Associés, Architecture de Collection, et eLux Repérages, spécialisée dans la location pour les tournages et les shootings. A ces deux expertises et renoms réunis, s'ajoute leur maison située dans l'Ouest de la France, abritant leur collection d'art. A Los Angeles comme chez eux, pilotes à quatre mains du retail-concept PDNE, ils inventent et réinventent en étage et espace privé ce qu'ils appellent « One-of-a-Kind Progressive People's Luxury Retail » et annoncent déjà profiter de la tenue de Paris Photo LA et de la FIAC 2015 à Los Angeles, en montant des performances avec l'artiste Vincent Lamouroux.

A PORTRAIT: EMMANUEL RENOIRD AND NICOLAS LIBERT, TWO OF A KIND

Contemporary art collectors, globetrotters and Frenchmen open to the world, Renoird & Libert decided to set up shop in Los Angeles only just recently. An interior designer, Emmanuel Renoird is known for his work with celebrities. As a real estate agent, Nicolas Libert opened three agencies, Ateliers Lofts & Associés, Architecture de Collection, and eLux Repérages, specializing in rentals for film and photo shoots. Along with their joint expertise and renown, there is their house in the West of France, which holds their art collection. In Los Angeles, just as at home, these co-pilots of the PDNE retail concept are inventing and reinventing on an upper floor and in a private space, what they call "One-of-a-Kind Progressive People's Luxury Retail", and are already benefiting from the Paris Photo LA and FIAC 2015 shows in Los Angeles, by hosting performances with artist Vincent Lamouroux.



LES VISAS POUR LE SUCCÈS THEIR PASSPORTS TO SUCCESS

- Tordre le cou aux mœurs marchandes américaines en apposant un interdit ironique à leur enseigne et prendre tout le monde par surprise : Please Do Not Enter.
- S'installer Downtown où la ville concentre les avant-gardes du jour.
- Prendre de la hauteur en ouvrant au 12^e étage d'un building historique.
- Ouvert 7 jours sur 7, sur rendez-vous.
- Miser sur l'éclectisme et l'expérimental contemporain unique ou en série limitée à l'attention d'une clientèle par essence triée sur le volet.
- Faire barrage au consumérisme de masse et jouer la carte du contre-courant.
- Transformer chaque rendez-vous en rencontre.
- Introduire aux Etats-Unis des créateurs jamais vus ou ultraconfidentiels.
- Produire des initiatives artistiques hors-les-murs reliées à des événements d'importance porteurs d'un flair français « exporté » (Paris Photo, FIAC...).
- Breaking the rules of American retail by emblazoning their business with an ironic prohibition, taking everyone by surprise: Please Do Not Enter.
- Setting up shop Downtown, where the city's avant-garde is now concentrated.
- Aiming high by opening on the 12th floor of a historic building.
- Opening seven days a week, by appointment only.
- Focusing on eclecticism and unique or limited-edition, contemporary experimentation, for a clientele that is, by definition, super-select.
- Putting a stop to mass consumerism, and playing against the tide.
- Transforming each appointment into an encounter.
- Introducing previously unknown or ultra-exclusive designers to the United States.
- Producing artistic initiatives beyond their own four walls, linked to major events that have an "exported" French flair (Paris Photo, FIAC...).

PLEASE DO NOT ENTER
523, West Sixth Street. Suite 1229.
Downtown Los Angeles. CA. USA
Tél. : +1 213 263 0037
www.pleasedonotenter.com